

Kinderrallye in Höver

Herzlich willkommen am Start!

Die Jugendgruppe der Kirchengemeinde hat sich für Dich und andere Kinder einen Stationslauf durch Höver ausgedacht, damit Du Dich nicht zu sehr langweilen musst während der Corona-Zeit.



Du hast den Laufzettel unserer Höver-Rallye in der Hand und willst alle 11 Aufgaben finden und lösen?



Na denn mal los!

Bis zum 19.6. gibt es die Stationen



Einiges musst du vorher wissen:



Du sollst Dich nicht mit anderen Kindern zu dieser Rallye verabreden. Die Menschen sollen ja Abstand halten, damit wir uns nicht gegenseitig anstecken, falls wir das Virus haben, auch ohne es zu wissen.

Aber natürlich dürfen Deine Geschwister und/oder Eltern mitkommen.



Nimm einen guten Bleistift mit, vielleicht auch Ersatz, ein paar Blätter Papier und eine Büroklammer. Für manche Aufgaben gibt es etwas zu malen oder zu schreiben.



Die Aufgaben sind außerhalb des jeweiligen Grundstücks, am Zaun, an einem Baum o.ä. angebracht. Dort steht, was Du tun sollst.



Auf der 2. Seite findest Du einen Plan von Höver. Die Adressen mit den Aufgaben sind in einem Rundweg zu finden. Du wirst an jeder Station zur nächsten weitergeleitet. Wir empfehlen Dir, am Gùldenbuschweg 16 zu starten und Wietzegraben 18 zu enden. Danach fährst Du bei Gelegenheit nach Ilten und wirfst Deine Antwortzettel in den Briefkasten in der Kirchenbürotür. Wir melden uns wenige Tage später per email und schicken Dir die Auswertung.

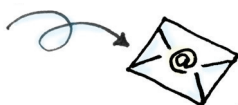


Vergiß nicht, Deinen Namen und am besten Eure email-Adresse aufzuschreiben: (Den Namen auf jedes Blatt, das zu Dir gehört, email Adresse reicht auf dem 1. Blatt.)

Ich heiÙe / wir heiÙen _____

und die Auswertung unseres Laufzettels soll bitte an diese

email-Adresse _____ geschickt werden.



Viel Spaß und gutes Gelingen!



Der Rundweg startet am **Güldenbuschweg 16**. Danach gehst Du zu den angegebenen Adressen in der Reihenfolge, wie sie hier aufgeführt sind:

Am Ende fährst Du bei Gelegenheit nach **Ilten** und wirfst Deine Antwortzettel in den Briefkasten in der Kirchenbürotür. Wir melden uns wenige Tage später per email und schicken Dir die Auswertung.

- ① Güldenbuschweg 16
- ② Güldenbuschweg 31
- ③ Eichenweg 3
- ④ Bruchstr. 12
- ⑤ Brunnenstr. 16
- ⑥ Am Schulhof 8
- ⑦ Kapelle Höver
Bgm.-Köhler-Str. 2
- ⑧ Hannoversche Str. 6
- ⑨ Lindertstr. 2e
- ⑩ Schützenstr. 5
- ⑪ Wietzegraben 18

